

～昭和の町 元気に営業中!!～

私のように
感染対策は万全で
お越しください!

昭和の町 昭和ロマン蔵の夏祭り

コロナ渦も落ち着きはじめ、昭和の町にも元気が戻ってまいりました!
いろんな楽しい催しを準備していますので是非ご来場ください!



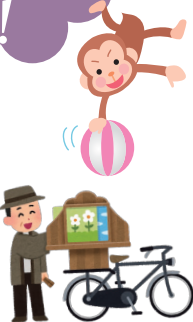
開催日時 令和2年7月24日(金・祝) - 25日(土)
10:00~17:00 10:00~20:00

開催場所 昭和ロマン蔵・昭和の町商店街



大道芸人達が やってくる!

ロマン蔵で大道芸人が所狭しとパフォーマンスを披露!大道芸人の他にも猿回しや紙芝居もやって来ます!!



7/24 (金・祝)

マジックバ=WAZUMAの
変面&マジックショー

ロマン蔵

7/25 (土)

Mr.BUNBUNの
ドキドキパフォーマンス

ロマン蔵

7/25 (土)

マミリンの
バルーンパフォーマンス

商店街

ロマン蔵の 夜市

ロマン蔵と商店街が夜まで営業!ロマン蔵では大道芸や縁日コーナー、商店街ではバルーンパフォーマンスの風船をプレゼント♪



ロマン蔵内の有料施設が入館無料!
17:00~20:00 (駄菓子屋の夢博物館)

昭和の 軒先市

昭和の町のお店が軒先で
いろんな商品を販売します!



◎商店街の一部が歩行者天国になります。

新型コロナ ウイルス対策の お願い

- 基本的にマスク着用をお願いいたします。
- アルコール消毒の徹底をお願いいたします。
※各個店にて準備しております。
- こまめに手洗い、うがいをお願いいたします。
- ゴミは各自お持ち帰りください。

主催:豊後高田市観光まちづくり株式会社 TEL0978-23-1860
駄菓子屋の夢博物館 TEL0978-23-0008
大分県豊後高田市新町989番地1

※新型コロナウイルスの感染状況で急遽中止になる場合がございます。



昭和の町 ~昭和の町 元気に営業中!!~

昭和ロマン蔵の夏祭り

散策MAP



- アルフォンソ ●
- 瓦屋呉服店 ●
- 釘屋金物店 ●
- 吉成電気商会 ●
- PROSPER GOGO ●
- 宝来開運館 ●
- 吉成電気商会 ●
- しおにぎり ●
- 米や ●
- 亀乃屋呉服店 ●
- 甘味末広屋 ●
- KINKO ●
- 洋食屋チリン ●
- 丸三洋服店 ●
- 菓子禅 高田屋 ●



新型コロナ ウイルス対策のお願い

- 基本的にマスク着用をお願いいたします。
- アルコール消毒の徹底をお願いいたします。
※各個店にて準備しております。
- こまめに手洗い、うがいをお願いいたします。
- ゴミは各自お持ち帰りください。

なぞをとけ! 昭和の路地裏迷路

ゴールまでの謎を解こう!

【入場料】
大人(高校生以上) 300円
小人(中学生以下) 200円
未就学児 無料

【開館時間】
平 日: 10~16時(入場は15時まで)
土 日 祝: 10~17時(入場は16時まで)

【休館日】
火曜日休館(1月は無休)
※火曜日が祝日の場合は開館。※春休み、GW、夏休み、冬休み期間中の火曜日も開館。

開くドア! 開かないドア!
その他にもびっくりな仕掛け!

昭和の町 **ゆうどき市**

とき 令和2年8月29日(土) 17:00 ~ 20:00
※小雨決行

場所 豊後高田市昭和の町商店街

主催: 昭和の町ゆうどき市実行委員会 連絡先: 090-4772-2359 (事務局)

※新型コロナウイルスの感染状況で急遽中止になる場合がございます。