

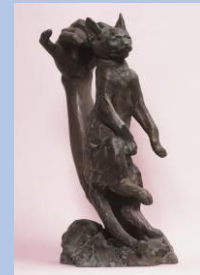


OPAM 朝倉文夫生誕140周年記念 バスツアー

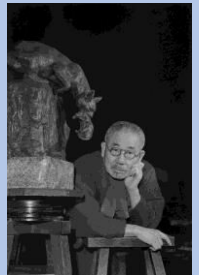
朝倉文夫《よく獲たり》(1946年)大分県立美術館蔵



**朝倉文夫生誕140周年記念
 猫と巡る140年、そして現在**
 会期：6月9日(金)～8月15日(火)
 大分県立美術館 1階 展示室A・アトリウム



朝倉文夫《吊された猫》(1909年)
 大分県立美術館蔵



撮影：田村茂

絵本作家,美術家 / ザ・キャビンカンパニー
 アトリエ見学ツアー



絵本「かっこうにまよとあわなない」
 2022年(あかね書房)



ザ・キャビンカンパニー



絵本「だいういかのいかたろう」
 2014年(鈴木出版)

6月11日(日) お支払い金額
 大人 6,800円 高校・大学生 6,000円 中学生以下 5,200円
7月15日(土) (※全国旅行支援対象) 地域クーポン 1,000円分付
 (旅行代金 大人 8,500円 高校・大学生 7,500円 中学生以下 6,500円)

8月4日(金) お支払い金額
 大人 8,500円 高校・大学生 7,500円 中学生以下 6,500円

9:50 大分駅東側「大分市要町貸切バス駐車場」出発
 大分県立美術館(OPAM) 観覧チケット付
 朝倉文夫生誕140周年記念 猫と巡る140年、そして現在
 かいがけ温泉 きのこの里 地鶏鉄板焼定食,ソフトドリンク
 ザ・キャビンカンパニー アトリエ見学
 16:30 大分駅 解散

6月25日(日)
 地域クーポン 1,000円分付

牟礼鶴酒造
 かまど炊きごはん



9:50 大分駅東側「大分市要町貸切バス駐車場」出発
 大分県立美術館(OPAM) 観覧チケット付
 朝倉文夫生誕140周年記念 猫と巡る140年、そして現在

朝倉文夫記念館 観覧チケット付
 16:30 大分駅 解散

お支払い金額 大人 6,800円 高校・大学生 6,000円 中学生以下 5,200円 (※全国旅行支援対象)

(旅行代金 大人 8,500円 高校・大学生 7,500円 中学生以下 6,500円)

7月7日(金)
 地域クーポン 2,000円分付

浜嶋酒造「ささら」
 発酵食ランチ



【イメージ図】

※全国旅行支援対象商品ですが、予算がなくなり次第終了となりますのでお早目にお申込みください。

【募集人数】33名 日豊観光バス(株) 大型バス or 中型バス使用
 【最小催行人数】20名 【参加資格】なし
 最小催行人数の20名に達しない場合、旅行を中止することがございます。その場合、旅行開始日から起算してさかのぼって5日目にあたる前までに連絡し、お申込金、旅行代金の全額をお返し致します。

監修・協力 大分県立美術館、特定非営利活動法人 大分県地酒・焼酎文化創造会
 旅行企画・実施 中和国際株式会社 (大分県知事登録旅行業第2-205号)
 〒870-0024大分県大分市錦町1-2-2 chuwapcorp@gmail.com
 総合旅行業務取扱管理者 先山 武志 Tel: 097-576-7082
 一般社団法人全国旅行業協会正会員
 この募集広告は、旅行業法第12条の4に定めた「取引条件説明書面」の一部です。

【お申込み締切日】

催行日の7日前
 お申込は先着順とし、定員になり次第締め切らせて頂きます。

お申込みフォーム

<https://www.chuwacorporation.com/tour/202305/9726/>

