

# OPAM 住友コレクション名品選 バスツアー



## 8月5日(土) 中食(なかしょく)で料理 コース

立松食育研究所の立松先生と一緒に、  
中食(なかしょく)で「クロード・モネ、岸田劉生、岡田三郎助」の料理を作ろう

行程(予定)

09時50分 大分駅東側「大分市要町貸切バス駐車場」出発  
大分県立美術館 住友コレクション名品選 観覧チケット, 学芸員解説付  
立松先生と中食(なかしょく)料理  
ブルーアース21 (かんたん港園) ソフトドリンク付  
17時00分 大分駅 解散



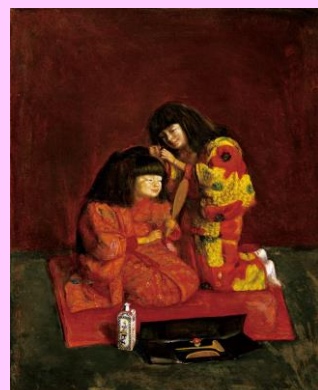
【立松食育研究所  
立松先生】



岡田三郎助《五葉菫》  
1909年 泉屋博古館東京所蔵



クロード・モネ《モンソー公園》  
1876年 泉屋博古館東京所蔵



岸田劉生《二人麗子図(童女飾髪図)》  
1922年 泉屋博古館東京所蔵

住友コレクション名品選 フランスと日本近代洋画  
会期：7月1日(土)～8月31日(木) 大分県立美術館 3階 展示室B

## 8月18日(金) 産業観光 コース

行程(予定)

09時50分 大分駅東側「大分市要町貸切バス駐車場」出発  
大分県立美術館 住友コレクション名品選 観覧チケット, 学芸員解説付  
スタジオ・ナ・コスタ (かんたん港園) 弁当  
大分合同新聞社 印刷センター 見学  
トンネルをぬけると・・・たまりば デザート付  
17時00分 大分駅 解散



【イメージ図】

お支払い金額 (8/5, 8/18)

大人 6,500円 高校・大学生 5,800円 中学生以下 5,000円 (※全国旅行支援対象)

地域クーポン 1,000円分付 (8/5) 地域クーポン 2,000円分付 (8/18)

(旅行代金 大人 8,125円 高校・大学生 7,250円 中学生以下 6,250円)

【募集人数】30名 日豊観光バス

【最小催行人数】15名

最小催行人数の15名に達しない場合、旅行を中止することがございます。その場合、旅行開始日から起算してさかのぼって5日目にあたる前までに連絡し、お申込金、旅行代金の全額をお返し致します。

監修・協力 大分県立美術館 (OPAM)  
旅行企画・実施 中和国際株式会社 (大分県知事登録旅行業第2-205号)  
〒870-0024大分県大分市錦町1-2-2 chuwaCorp@gmail.com  
総合旅行業務取扱管理者 先山 武志 Tel: 097-576-7082  
一般社団法人全国旅行業協会正会員

この募集広告は、旅行業法第12条の4に定めた「取引条件説明書面」の一部です。

【お申込み締切日】

7月28日 (8/5 催行)

8月2日 (8/18 催行)

お申込は先着順とし、定員になり次第締め切らせて頂きます。

お申込みフォーム

<https://www.chuwaCorporation.com/event/202307/10444/>

