



Oita walking road

## 九州オルレ

佐伯市

## さいき・大入島コース

## DATA

距離 10.5km 所要時間 約3~4時間

スタート地点 大入島食彩館 佐伯市久保浦1059-11 ゴール地点 石間港 石間浦

## アクセス

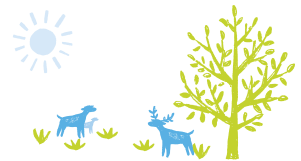
JR佐伯駅から佐伯港まで徒歩10分  
 佐伯ICから佐伯港まで車で15分  
 佐伯港から「マリンバス常栄丸」に乗船し、  
 スタート地点前の堀切乗船場まで15分



遠見山山頂の展望所は360度の大パノラマ  
 春には桜の花が満開になる

## ❄️ コース紹介

波音を聞きながら歩く海岸沿いや、四国や豊後水道のほか、佐伯市街地を一望できる360度パノラマの「遠見山展望所」、島の今昔を肌で感じられる集落道など、島ならではの特徴を活かし、島時間の心地よさを感じるコースに。コースは途中、遠見山(193.5m)を登るAルートと海岸線を歩くBルートがある。



## おすすめPOINT



食事・弁当を販売している

お問い合わせ

佐伯市観光課  
 TEL 0972-22-3942

<http://saiki-kankou.com/>  
 マップ/有り(無料)佐伯市観光案内所他